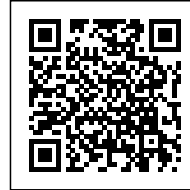
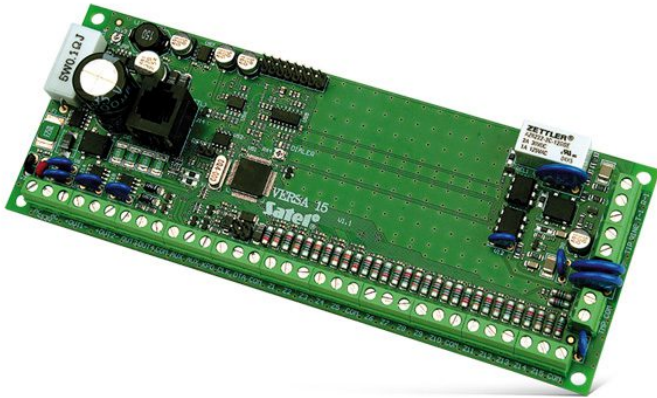


VERSA 15 - CENTRALA ALARMOWA

340,00 zł (brutto: 418,20 zł)

Płyta główna centrali alarmowej: 15 wejść, 4 wyjścia (maks. 30 wejść, 12 wyjść).



SKU: 39

Kategorie: [Systemy alarmowe](#), [System VERSA](#), [Płyty główne](#)

OPIS PRODUKTU

- zgodność z EN50131 Grade 2, cert. Techom kl. C
- 15 wejść z możliwością rozbudowy do 30:
 - wybór konfiguracji: NO, NC, EOL, 2EOL/NO, 2EOL/NC
 - możliwość obsługi czujek roletowych i wibracyjnych
 - kontrola obecności czujek
- dodatkowe wejście sabotażowe
- od 4 do 12 programowalnych wyjść
- 3 wyjścia zasilające
- podział systemu na 2 strefy:
 - 3 tryby dozoru w każdej strefie
 - sterowanie przez użytkownika lub za pomocą timerów
- magistrala komunikacyjna do podłączania manipulatorów, czytników i modułów rozszerzeń
- port RS-232 do programowania centrali
- wbudowany komunikator telefoniczny z funkcjami:



- monitoringu (SIA, ContactID, inne)
- powiadamiania głosowego (8 numerów, 16 komunikatów)
- zdalnego programowania (modem 300 bps)
- współpraca z modułami GSM/GPRS:
 - powiadamianie głosowe/SMS
 - monitoring SMS/GPRS
- sterowanie systemem za pomocą:
 - manipulatorów LCD lub LED (do 6)
 - pilotów zdalnego sterowania
- możliwość prostej aktualizacji oprogramowania (firmware) ułatwiająca korzystanie z przyszłych urządzeń
- obsługa do 31 haseł:
 - 30 zwykłych użytkowników
 - 1 instalator
- edycja nazw ułatwiająca obsługę i zarządzanie systemem
- timery:
 - 4 timery z obsługą wyjątków
- pamięć 2047 zdarzeń
- automatyczna diagnostyka podstawowych komponentów systemu
- wbudowany zasilacz impulsowy o wydajności 2A:
 - zabezpieczenie przeciwprzeciążeniowe
 - zabezpieczenie przez całkowitym rozładowaniem akumulatora
 - regulacja prądu ładowania akumulatora

